



SOUNDLINK® REVOLVE

1. Slut til lysnettet.
2. Tryk på

1. Sluit op het lichtnet aan.
2. Druk op

1. Kytke virta.
2. Paina

1. Csatlakoztassa az áramforráshoz.
2. Nyomja meg a gombot.

1. Koble til strøm.
2. Trykk .

1. Podłącz zasilanie.
2. Naciśnij przycisk .

1. Подключите к источнику питания.
2. Нажмите .

1. Tryk på - eller + for at rulle igennem tilgængelige sprog.
2. Tryk på ●●● og hold nede for at vælge dit sprog.

1. Druk op - of + om door de beschikbare talen te scrollen.
2. Houd ●●● ingedrukt om je taal te selecteren.

1. Voit selata kieliluetteloa painamalla - tai +.
2. Valitse kieli pitämällä ●●● painettuna.

1. A választható nyelvek között a - vagy a + gomb megnyomásával görgethet végig.
2. Tartsa lenyomva a ●●● gombot a kívánt nyelv kiválasztásához.

1. Trykk - eller + for å bla gjennom de tilgjengelige språkene.
2. Trykk og hold ●●● for å velge språk.

1. Naciśnij przycisk - lub +, aby przewijać dostępne języki.
2. Naciśnij i przytrzymaj przycisk ●●●, aby wybrać język.

1. Нажмите кнопку - или + для прокрутки списка доступных языков.
2. Для выбора языка нажмите и удерживайте кнопку ●●●.

1. Vælg **Bose Revolve SoundLink**.
2. Afspil musik.

1. Selecteer **Bose Revolve SoundLink**.
2. Speel muziek af.

1. Valitse **Bose Revolve SoundLink**.
2. Toista musiikkia.

1. Válassza a **Bose Revolve SoundLink** elemet.
2. Élvezze a zenét.

1. Velg **Bose Revolve SoundLink**.
2. Spill musikk.

1. Wybierz opcję **Bose Revolve SoundLink**.
2. Odtwarzaj muzykę.

1. Выберите **Bose Revolve SoundLink**.
2. Воспроизводите музыку.

Download den gratis Bose® Connect for nemt at håndtere *Bluetooth*®-forbindelser, læse funktioner op og få adgang til fremtidige opdateringer.

Download de gratis Bose® Connect-app om gemakkelij *Bluetooth*®-verbindingen te kunnen beheren, functies te ontgrendelen en toegang te krijgen tot toekomstige updates.

Lataamalla maksuttoman Bose® Connect -sovelluksen voit helposti hallita *Bluetooth*®-yhteyksiä, ottaa käyttöön ominaisuuksia ja saada päivityksiä.

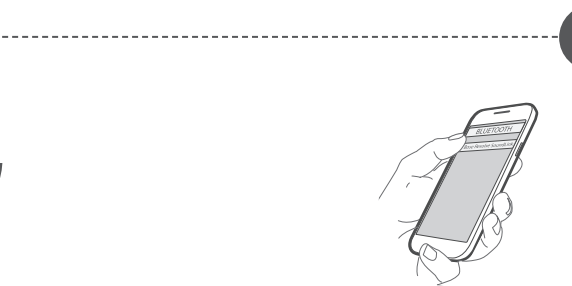
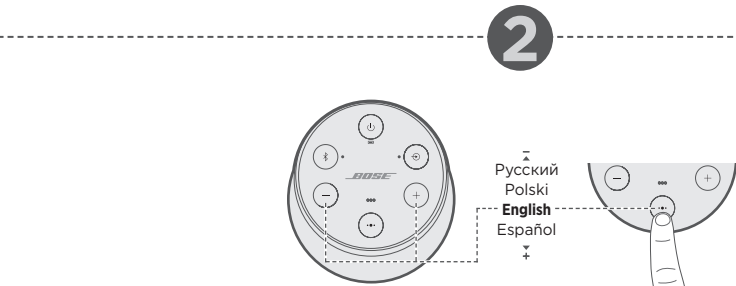
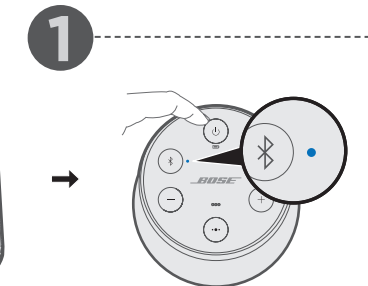
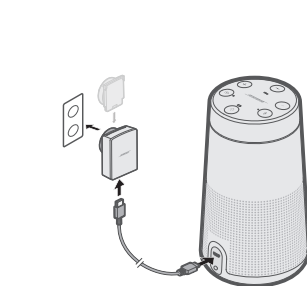
Töltse le az ingyenes Bose® Connect alkalmazást, amellyel könnyedén kezelheti a *Bluetooth*®-kapcsolatokat, feloldhatja a zárolt funkciókat, és hozzáférhet a jövőbeli frissítésekhez.

Last ned den gratis Bose® Connect-appen for enkelt å behandle *Bluetooth*®-tilkoblinger, læse opp funksjoner og få tilgang til fremtidige oppdateringer.

Pobierz aplikację Bose® Connect, aby w łatwy sposób zarządzać połączeniami *Bluetooth*®, odblokować funkcje oraz mieć dostęp do przyszłych aktualizacji.

Загрузите приложение Bose® Connect, чтобы обеспечить простое управление подключениями *Bluetooth*®, разблокировать функции и получить доступ к будущим обновлениям.

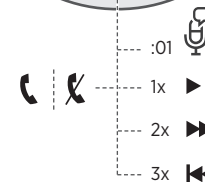
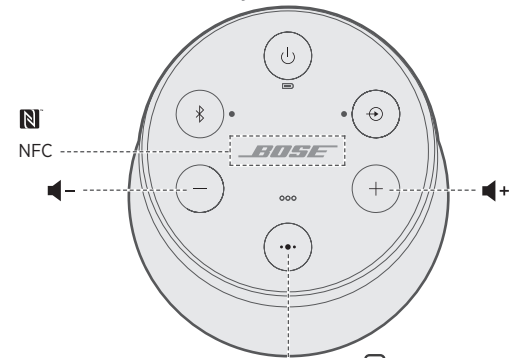
BOSE® CONNECT



brug • referentie • lisätietoja • referencia • referanse • oznaczenia • справка

BOSE

©2017 Bose Corporation, The Mountain,
Framingham, MA, 01701-9168 USA
AM775129 Rev. 00



Medium til fuld opladning
Half tot volledig opgeladen
Akku on ladattu puoliväliin tai täyteen.
Töltöttség a közepes és a teljes szint között
Middels eller fullstendig oppladet
Poziom naładowania co najmniej średni
Средний уровень заряда или полный заряд



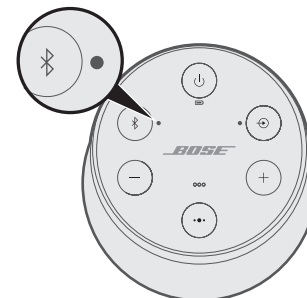
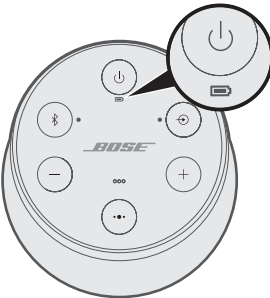
Opladning
Bezig met opladen
Akku latautuu.
Töltés folyamatban
Lader
Ładowanie
Зарядка



Middel opladning
Half opgeladen
Varausta puolet jäljellä.
Közepesen feltöltve
Middels batterinivå
Średni poziom naładowania
Средний заряд



Skal oplades
Moet worden opgeladen
Akku on ladattava.
Tölteni kell
Må lades
Konieczne ładowanie
Требуется зарядка



Klar til at parre
Klaar om te koppelen
Valmis parinmuodostukseen.
Párosításra kész
Klar til sammenkobling
Gotowy do parowania
Готовность к сопряжению



Tilslutning
Bezig verbinding te maken
Yhdistää.
Csatlakozás folyamatban
Kobler til
Łączenie
Подключение



Tilsluttet
Aangesloten
Yhdistetty.
Csatlakoztatva
Tilkoblet
Połączono
Подключено



global.Bose.com/Support/SLR

